



# 製品カタログ 2013



# より専門性の高い音響ラック

あらゆる環境で、最高のパフォーマンスをするために、利用環境に合わせた音響ラックをご用意いたしました。

スタジオ用スタンダードモデル

## WK-12 SYSTEM



移動性に優れたコンパクトモデル

## WK-13 SYSTEM



多湿環境用リモコン付きモデル

## ARM-104 SYSTEM







## スタジオ専用として開発された WK-12

エアロビクス専用音響ラックとして開発している為、必要な機能がすべてこの1台に集約されています。スタジオ内に設置し、レッスンをしながらでも簡単に操作できるデザインとなっています。細かな配線や、CD プレーヤー等の機材は全てラック内に収まっているため、省スペースでご利用できます。キャスター付きで、移動も簡単に行えます。





## 四半世紀以上の実績

利用現場のニーズに応え続け、25 年以上前から活躍し続けているからこそ、使いやすく、洗練されたデザインへと進化しました。

利用者のことを第一に考えているため、誰にでも簡単に扱うことのできる音響ラックとなっています。

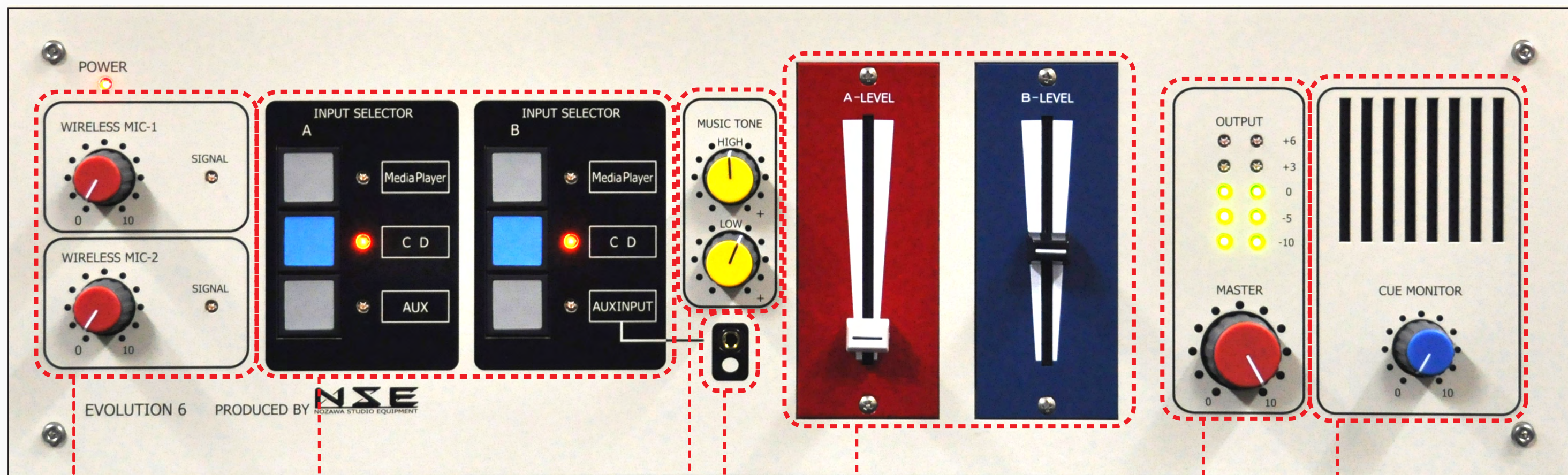
その使いやすさから、多くのスタジオで御好評いただいております。

長年の経験や、様々な調査によるデータから、扱いやすさを追求した形状も、使いやすさの大きな理由の一つです。

これからも進化を続け、利用者の最高のパフォーマンスをサポートいたします。



音響ラック上部に設置されたフェーダースタートミキサーにより、  
主要な操作を立ったまま簡単に行うことができます。  
エアロビクス標準機を目指して開発されている為、操作は簡単で、機能も多彩です。



・マイクの音量を調節できます。

・音楽のトーンを調節できます。  
高音と低音の調節ができます。

・CD やメディアプレイヤー等の  
入力を切り替えることができます。

・お使いの MP3 プレーヤー等をご利用いただけます。

・フェーダを上下する事で音量調節、再生、  
停止、曲送りをする事ができます。

・全体の音量を調節できます。

・内蔵スピーカで、楽曲の確認等ができます。





### 移動性に富んだコンパクト音響ラック WK-13

WK-12 より機能・性能を受け継ぎ、構成をさらにシンプルに組み上げることでコンパクトにしました。

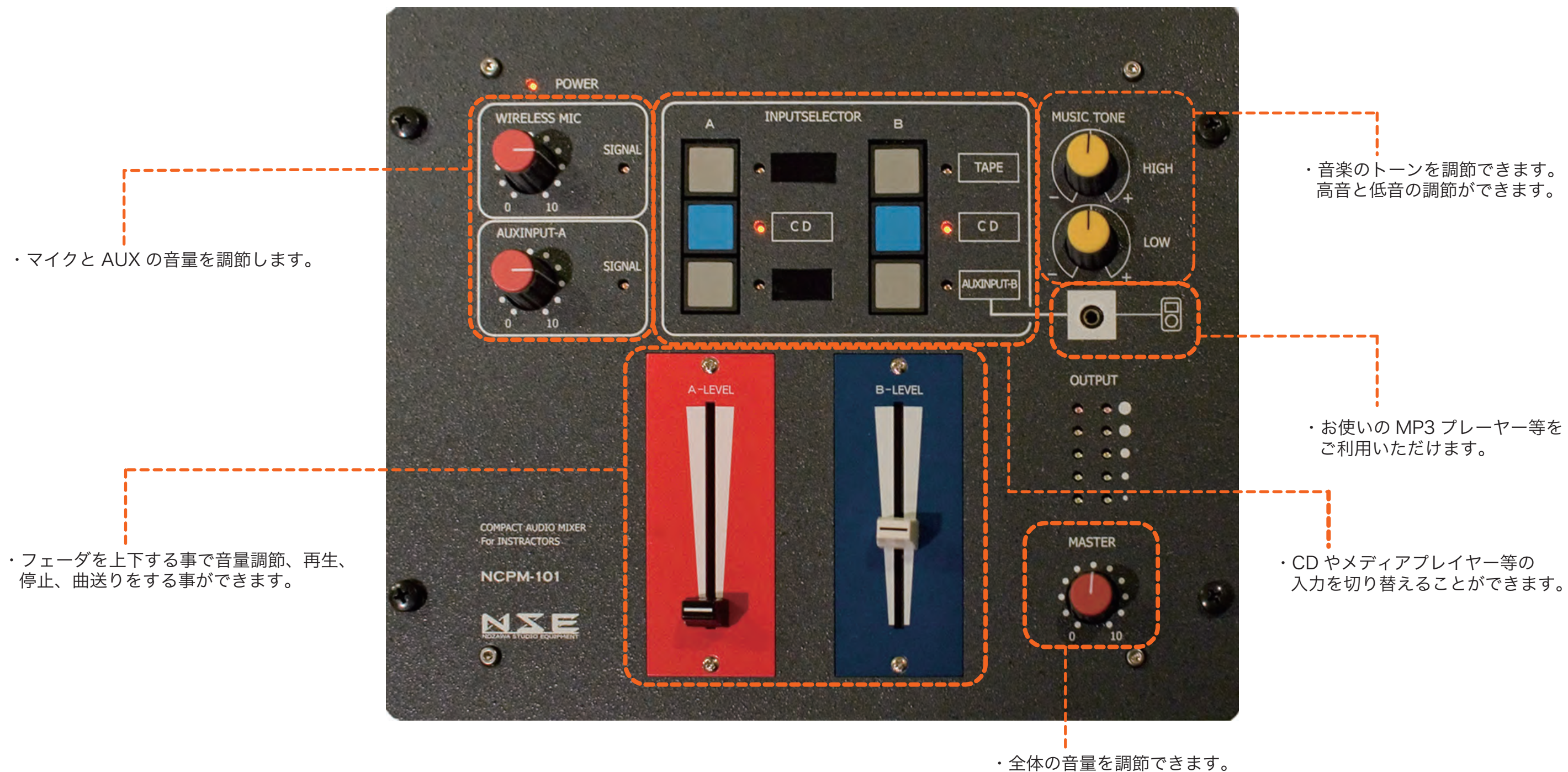
WK-12 と同様に、ラック上部のコンパクトフェーダースタートミキサーによって、主要な操作を立ったまま簡単に行えます。

全てのプレーヤーの電源の制御も、上部の電源ミキサーで行うことができます。

コンパクトに設計され、移動も簡単なので、小規模スタジオや会議室、イベント、編集ルーム等、様々な用途に対応いたします。



WK-13 の上部に設置されたコンパクトフェーダースタートミキサーにより、主要な操作を立ったまま簡単に行うことができます。







### 多湿な環境で使用する為に開発された ARM-104

音響ラック自体は、コーチ室等の多湿ではない場所に設置するため、故障のリスクは低減されます。

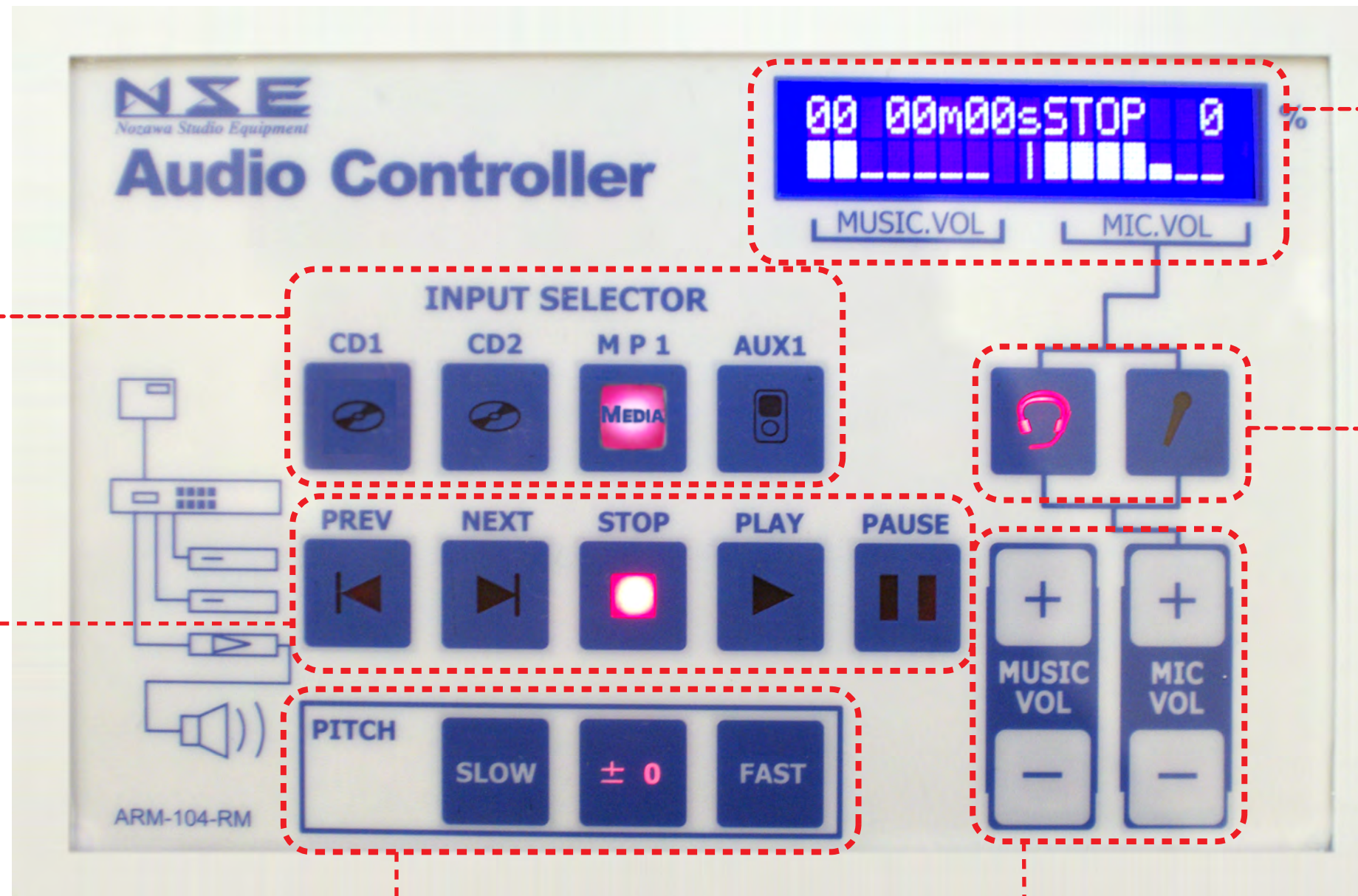
曲送りや、音量調節などの操作は、ARM-104 に付属している、防水・防滴仕様のリモコン ARM-104-RM で簡単に行うことができます。リモコンは壁面などに設置するため、利用者の手をふさぐことなく、また紛失する心配もありません。

CD はもちろん、お使いの MP3 プレーヤー等も、ARM-104 に接続して、ご利用いただけます。

無駄のないデザインで、すっきりと収納する事ができます。



ARM-104-RM はプール等、湿度の高い場所の壁面に設置して使用していただける、防水・防滴仕様のリモコンです。  
このリモコンで、レッスンに必要な操作のほとんどができます。  
LED 液晶を搭載し、動作状態の確認も行えます。  
もちろん、本体の ARM-104 から同様に操作する事ができます。



・ CD プレーヤーやメディアプレーヤー等の切り替えができます。

・ 楽曲の再生、停止、一時停止、曲送りができます。

・ 楽曲のピッチを変更できます。

・ 見やすいLED 液晶により、動作状態を確認できます。

・ ワイヤレスマイクと有線マイクの切り替えができます。

・ マイクと楽曲の音量を調節できます。

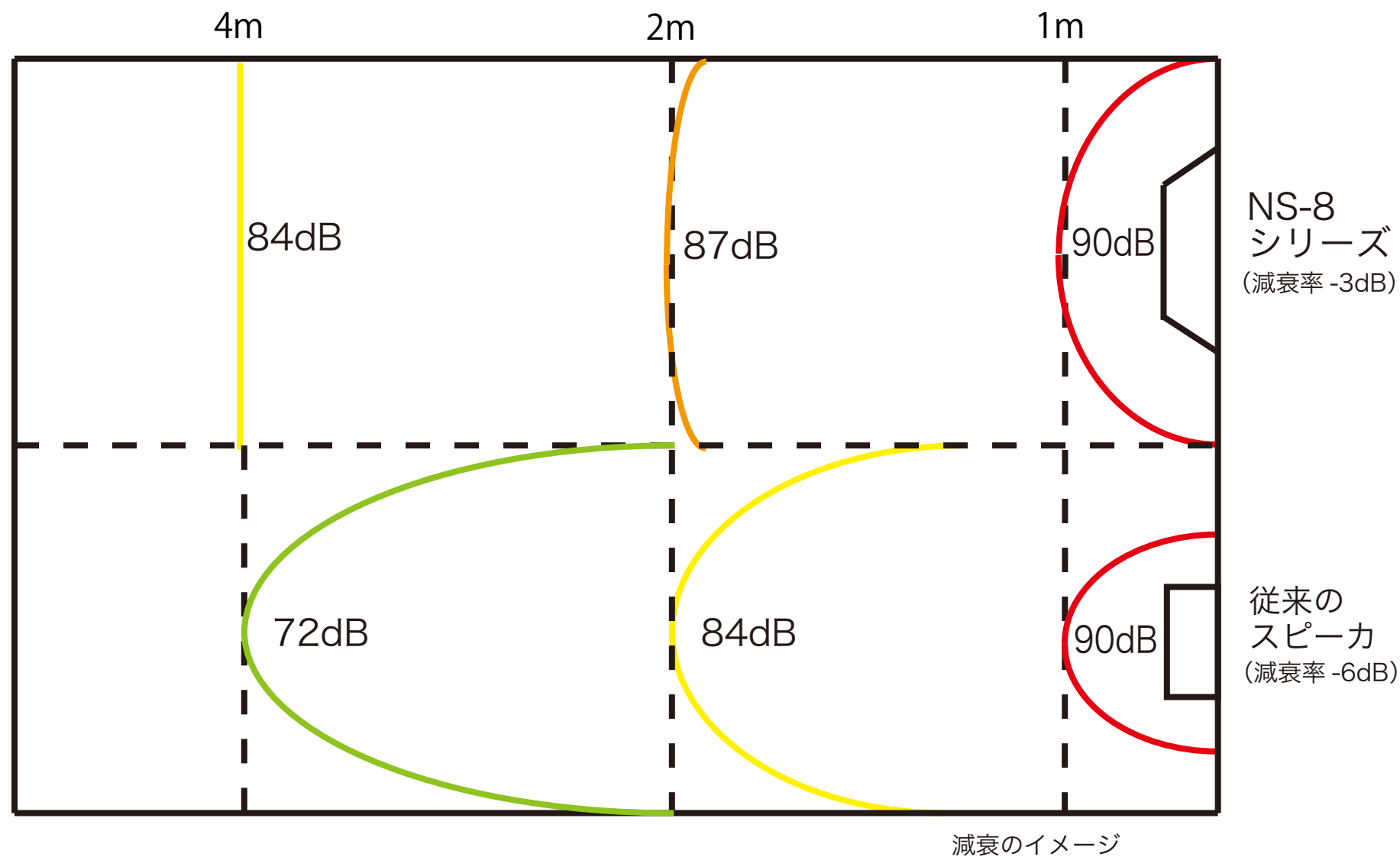




## 今までの常識を覆すスピーカ

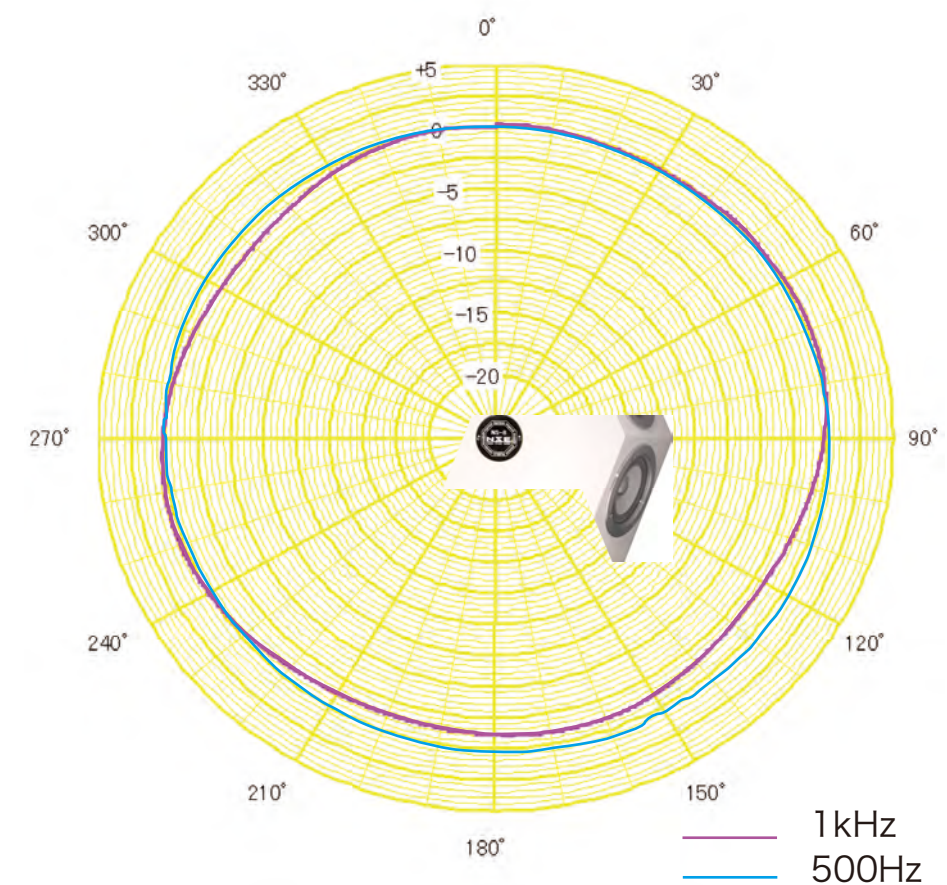
従来のスピーカは、単一指向性で、筐体を鳴らすことで音を出していました。そのため、筐体によって音が変わったり、音ムラがあったりと、様々な問題を抱えていました。しかし、弊社の NS-8 シリーズのスピーカは、今までの常識にとらわれない、全く新しいスピーカです。従来のスピーカのように、筐体を鳴らさない構造を考案し、独自の形状のスピーカの開発に成功しました。サークル状に配置されたユニットにより、360 度無指向性のスピーカとなっており、合成波を生み出すことで、より遠くへ音を提供する事ができます。空間全体に音ムラのない、均一な音場を提供する事ができ、包み込まれるような音響効果をもたらします。この音響効果は、騒音性難聴や突発性難聴の予防の観点でも、注目されています。アルミの削り出しで完全密閉型の筐体は、優れた防塵・防滴性能をもち、長期にわたってご利用いただけます。





### • 音を遠くへ

NS-8 シリーズのスピーカの減衰率は -3dB と、従来のスピーカの半分程度です。その為、同じ音圧でも左図のように、音を遠くに届けることができます。



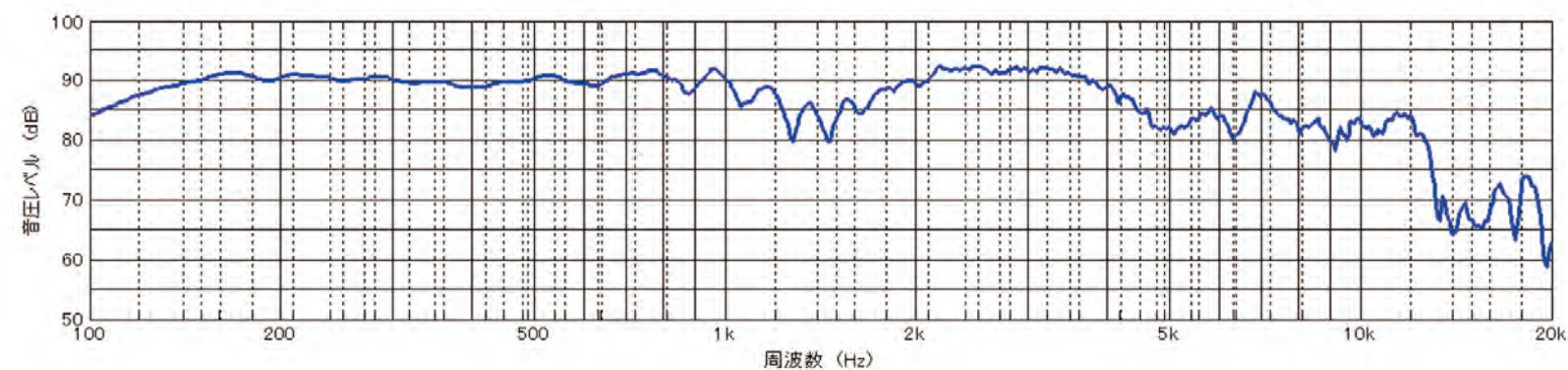
### • 360 度無指向性

360 度無指向性、球状の指向性の為、スピーカに対してどの位置に居ても、同じ様に音を聞き取ることができます。

一台でカバーできる範囲が非常に広いため、少ない数で、均一な音場を作り出すことができます。

音ムラの少ない、均一な音響空間により、騒音性難聴や突発性難聴のリスクの低減にも役立ちます。

また、ハウリングマージンが非常に高く、ハウリングが起きにくくなっています。



※上記の測定データは 2007 年 12 月 1 日現在のものになります。





プール



屋外

### 優れた耐久性と環境への配慮

NS-8 シリーズのスピーカは、アルミの削り出しで完全密閉型となっており、スピーカユニットシャーシもアルミニウム製で、優れた耐久性能をもっています。スピーカユニットの振動板部分には、PP（ポリプロピレン）を使用（注:ssは除く）し、優れた防滴性能をもっています。固形異物や水に対する侵入保護を表した保護等級 IP 表示では、IP65 と高い防塵・防滴性能が証明されています。スタジオはもちろん、プールやホットヨガスタジオ、屋外等、あらゆる環境で長く御利用いただけるスピーカとなっています。筐体はアルミニウム、スピーカユニットは振動板に PP、シャーシにアルミニウムを使用している為、本体の 99%以上をリサイクルする事ができます。





NS-8 master



NS-8 ss master

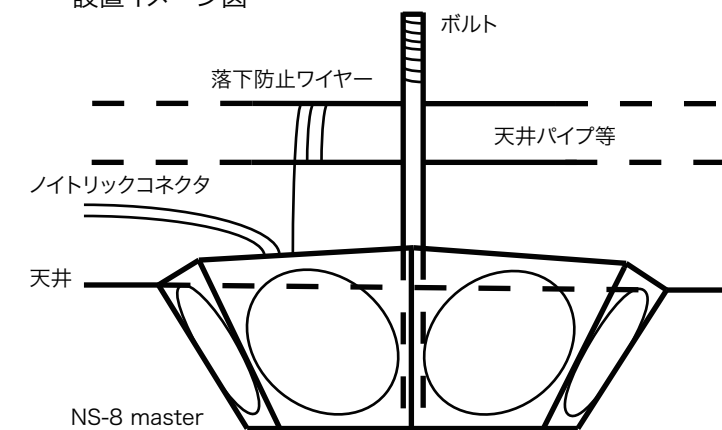


NS-8 half



NS-8 quarter

・設置イメージ図



**スピーカの組み合わせにより、あらゆる環境に対応します！**

ご利用いただく空間の形状、広さ等の条件に応じて、スピーカを組み合わせることにより、あらゆる環境で最適な音響空間を作り出します。ボルト一本で簡単に取付可能な為、大規模な工事也不需要ありません。筐体の振動が非常に少ないため、階上や隣室に伝わる振動を抑えることができます。

接地面積が大きいため、地震などの揺れにも強く、落下や天井を破壊するといったリスクも抑えることができます。

弊社にて音響空間設計からスピーカの実装、修理、サポート等、全て承りますので、音響に関する知識がなくても安心です。



## NS-8 シリーズ 製品情報



## WRAPPING SOUND SYSTEM スピーカ



天井・壁面設置型  
NS-8 master



天井・壁面設置型  
NS-8 half



コーナー設置型  
NS-8 quarter



天井・壁面設置型 小型スピーカ  
NS-8 ss master



### オプション aurora

各スピーカユニットに3つずつLEDを搭載し、華麗に色を奏でます。聴覚と共に視覚を刺激する事で1/f効果をもたらし、レッスンの効果により一層の相乗効果をもたらします。LEDの色は自動で変化し、点灯・消灯はスイッチにより制御できます。

### オプション WP

通常のNS-8シリーズでも、本体の防塵・防滴性能は優れていますが、プール等、特に湿度の高い環境でのご利用を想定し、コネクタ部分にもさらに防水処理を施し、より湿気や水滴に強いものにします。



### オプション carrying

NS-8 ss master に専用のスタンドを取付け、持ち運びやすく、地面やテーブルに置いて使用できるようにします。



## 各製品仕様



名称	音響システムラック
型番	WK-12 SYSTEM
塗装	焼き付け塗装
塗装色	ブラックレザー（特注色可能）
寸法	W530×D569×H1334（mm）
重量	約 85 kg（中に入る製品により異なる）
消費電力	800W 未満



4 インチ × 8pc フルレンジスピーカシステム	
名称	ラッピングスピーカ
型番	NS-8 master
塗装	焼き付け塗装
塗装色	N-1.5・N-9.5 半つやレザートン（特注色可能）
周波数特性	80 ～ 16,000Hz
許容入力	（4Ω）系統 1 系統 2 パラ最大出力 320W
重量	14 kg
出力端子	ノイトリック NL4MP



4 インチ × 4pc フルレンジスピーカシステム	
名称	ラッピングスピーカ
型番	NS-8 half
塗装	焼き付け塗装
塗装色	N-1.5・N-9.5 半つやレザートン（特注色可能）
周波数特性	80 ～ 16,000Hz
許容入力	（4Ω）系統 1 系統 2 パラ最大出力 160W
重量	8kg
出力端子	ノイトリック NL4MP



4 インチ × 4pc フルレンジスピーカシステム	
名称	ラッピングスピーカ
型番	NS-8 quarter
塗装	焼き付け塗装
塗装色	N-1.5・N-9.5 半つやレザートン（特注色可能）
周波数特性	80 ～ 16,000Hz
許容入力	（4Ω）系統 1 系統 2 パラ 80W
重量	4.5kg
出力端子	ノイトリック NL4MP



8pc フルレンジスピーカシステム	
名称	ラッピングスピーカ
型番	NS-8 ss master
寸法	本体 W337×D337×H104（mm）
	carrying W337×D163×H390（mm）
重量	本体 5.5kg
	carrying 8.3kg
スピーカユニット	口径 63mm フルレンジ
許容入力	160W
出力音圧	93dB（1W,1m）
出力端子	ノイトリック NL4MP



名称	音響用システムラック
型番	WK-13 SYSTEM
塗装	焼き付け塗装
塗装色	シルバー（特注色可能）
寸法	W510×D420×h1431（mm）
重量	約 63.5 kg（中に入る製品により異なる）
消費電力	800W 未満



名称	音響用システムラック
型番	ARM-104 SYSTEM
寸法	ラック W540×D450×H1100（mm）
	リモコン W182×D44×H120（mm）
重量	約 60 kg（中に入る製品により異なる）
消費電力	800W 未満



スポーツクラブ向け音響・照明設備の設計・開発・制作・施工



詳しい製品情報、お見積り、修理のご依頼等の各種ご相談は、  
下記のお問い合わせ先までお気軽にご相談ください。

お問い合わせ

---

株式会社 エヌエスイー

事業許可番号

電気工事業

電気通信事業

東京都知事許可（搬 12）第 88789 号

東京都知事許可（搬 12）第 88789 号

〒182-0025 東京都調布市多摩川 7-8-11

Tel 042-440-3872 Fax 042-440-3875

HP <http://www.n-s-e.jp> EMAIL [info@n-s-e.jp](mailto:info@n-s-e.jp)